

1 / JBR

TIMELESS.
DISTINCT.
AT THE HEART
OF THE MOST
VIBRANT
LIFESTYLE.

What would it feel like to wake up to spotless views of the sea, Palm Jumeirah, and Dubai Eye? What would it feel like to reside in one of Dubai's most exclusive residences?

أسلوب
حياة فريد
في قلب أكثر
الوجهات
النايضة
بالحياة

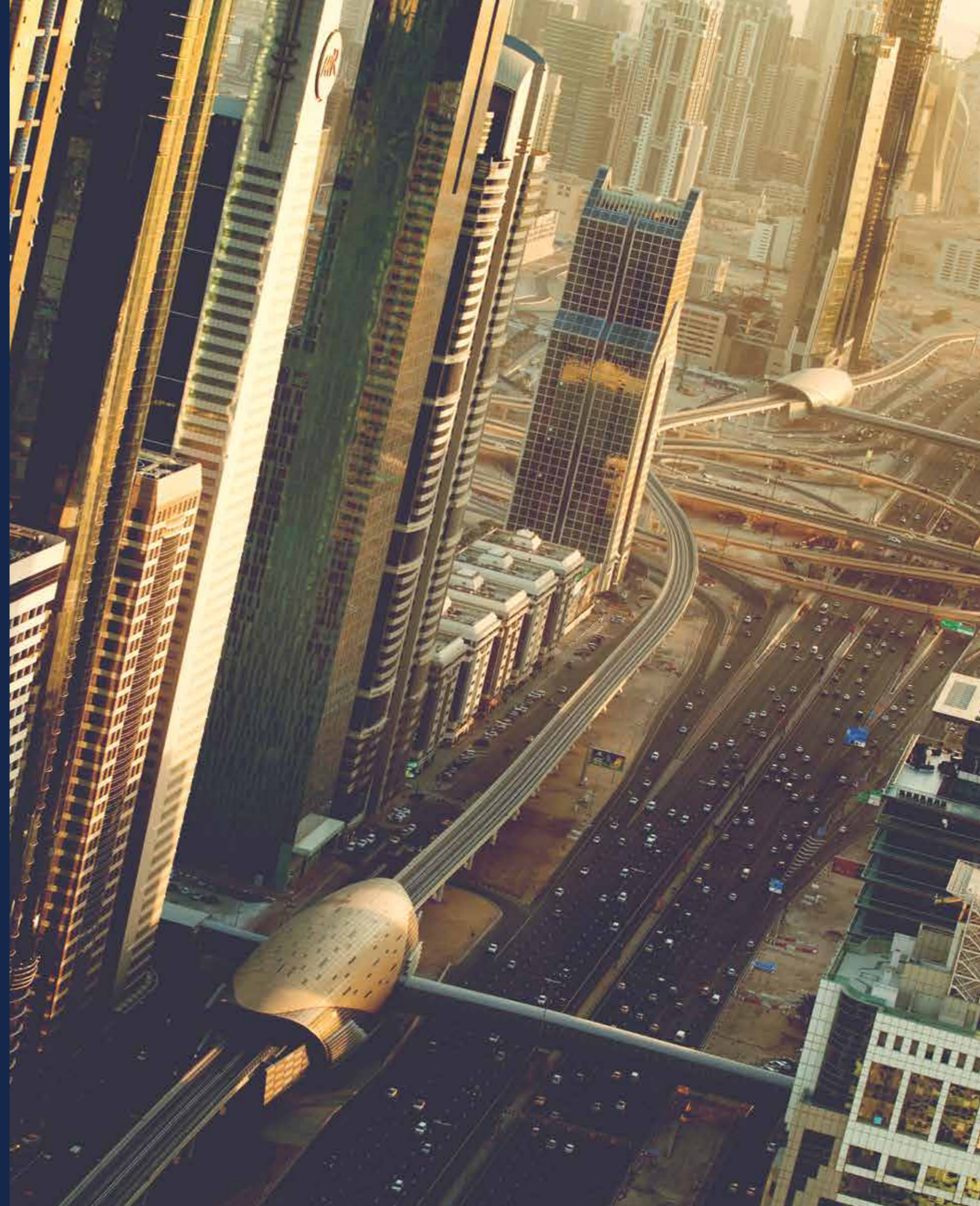
ما هو شعورك عندما تستيقظ على منظر البحر الخلاب الذي تزيينه نخلة جميرا وعين دبي! وما أجمل أن ترى هذا المنظر بينما تستمتع بالحياة في واحد من أفخم الأبراج والوحدات السكنية في دبي!

دبي ثراء ثقافي

تمكنت دبي من حيازة مكانة عالمية مرموقة ووفّرت أسلوب حياة فريد جذب إليها جنسيات عديدة من مختلف أنحاء العالم. من قلب الصحراء أطلقت دبي على العالم وقدمت له نموذجاً مثالياً في تطوير وبناء مجتمعات عمرانية تغير ملامح أبقها كل يوم. أكثر من 70 جنسية تعيش في دبي، يكونون معاً نسيجاً مجتمعياً تتناغم فيه الثقافات بشكل فريد، ويثري بدوره مختلف مناحي الحياة من أسلوب معيشة وثراء ثقافي بكافة ألوانه وهو ما يُسهل على الزوّار والمقيمين عيش تجربة غنية لا مثيل لها.

DUBAI A RICH MIX OF CULTURES

A pioneering global city with an international lifestyle, Dubai soars from the desert landscape to be home to over 70 different nationalities from all corners of the world. The bustling Emirate crafts a distinct and seamless blend of cultures creating a vibrant society with a modern persona and a cosmopolitan blend. To cater to the needs of this unique diversity, we develop communities where residents and visitors can comfortably enjoy an inspiring infusion of experiences.



DUBAI PROPERTIES



Dubai Properties (DP) is a leading Dubai-based real estate master developer and asset manager known for their renowned destinations across the Emirate.

DP's portfolio of mixed-use contemporary residential, commercial developments, landmarks and luxury destinations includes the upmarket Jumeirah Beach Residence; the DUBAILAND district (The Villa, Al Waha, Remraam, Arabella, and Mudon); residential and commercial developments in Business Bay, mixed-use developments along the Dubai Creek extension, such as Bay Square, The Executive Towers and Vision Tower; as well as recently launched developments around the Dubai Creek, such as Dubai Wharf, Manazel Al Khor, and the Anantara Hotel.

As one of Dubai's largest asset managers, DP also maintains an extensive residential, commercial and retail leasing portfolio which includes over 19,500 residential units in Layan, Shorooq, Ghorroob, Al Khail Gate communities, and Nuzul staff accommodation, and the management and leasing services of over 1.2 million sq. ft. of retail space across its retail destinations such as The Walk in JBR, Bay Avenue and Bay Square in Business Bay, in addition to a growing portfolio of community retail in its residential communities.

دبي للعقارات



دبي للعقارات شركة رائدة في عالم التطوير العقاري وإدارة الأصول تتخذ من دبي مقراً لها، وتحظى وجهاتها المنتشرة في كافة أنحاء الإمارة بشهرة واسعة.

يتسع نطاق عمل دبي للعقارات ليشمل وحدات سكنية معاصرة، ومشاريع تجارية ووجهات وأيقونات عمرانية بما فيها منطقة جميرا بيتش ريزيدنس أحد الأحياء السكنية الراقية في دبي وأيضاً دبي لاند التي تضم مجموعة من التطويرات العمرانية (ذا فيلا، الواحة، رمرام، أرابيلا ومدن) وغيرها من المشاريع التجارية في الخليج التجاري والسكنية مثل دبي سكوير الذي يقع على امتداد خور دبي، ذا اكزكوتيف تاورز، فيجون تاور وغيرها من التطويرات العمرانية حول خور دبي مثل دبي وورف، منازل الخور وفندق أنانتارا.

وباعتبارها واحدة من أكبر شركات إدارة الأصول يزخر سجل دبي للعقارات بالعديد من التطويرات العمرانية السكنية والتجارية ومتاجر البيع بالتجزئة التي يتم توفيرها للإيجار والتي تضم أكثر من 19,500 وحدة سكنية في ليان وشروق وغروب وبوابة الخيل ومسكن للموظفين في مشروع نزل. وتقوم بتوفير خدمات الإدارة والتأجير لمساحة تغطي أكثر من 1.2 مليون قدم مربع منها الممثلة في الـ JBR وبني أفنيو وبني سكوير والخليج التجاري، إضافة إلى سجل متنوع في توفير محلات ومتاجر البيع بالتجزئة في المجمعات السكنية.

JUMEIRAH BEACH RESIDENCE (JBR)

A 1.7 km scenic waterfront community overlooking the Arabian Gulf, JBR is a residential development which consists of 40 towers (35 residential and 5 hotels). JBR is also home to The Walk, a popular tourist destination for al fresco dining and shopping, making JBR the most sought-after address to live in Dubai.

جميرا بيتش ريزيدنس (جي بي أرا)

مجتمع سكني يتمتع بواجهة مائية على مياه الخليج العربي تمتد لمسافة 1.7 كلم. يضم مجتمع جي بي أرا السكني مرحلتين وهو مكون من 40 برجاً (35 برجاً سكنياً و 5 أبراج فندقية). كما يحتضن الـ جي بي أرا منطقة الممشى التي تعد واحدة من أكثر الوجهات التي يفصدها المقيمون والسائحون في دبي. وذلك نظراً لكثرة خيارات التسوق والمطاعم، مما يجعل الـ جي بي أرا مكاناً يتمنى الجميع العيش فيه.



إليكم 1/جي بي آر

هنا وفي وسط أكثر المناطق النابضة بالحياة، نقدم إليكم 1/جي بي آر، أيقونة معمارية بإطلالة على مشهد دبي البانورامي. يضم البرج وحدات سكنية مكونة من 2 إلى 4 غرف نوم وبنتهاوسز 5 غرف نوم. يتميز تصميم 1/جي بي آر بعصريته وحدائته، كما تتمتع وحدائته السكنية بتصميم داخلي فريد وإطلالات خلابة.

تم تصميم كل وحدة سكنية بتفاصيل توفر أفضل سبل الراحة والرفاهية والفخامة التي يستحقها المقيمون في البرج، مما يضفي عليها خصوصية وأناقة استثنائية، فكل وحدة تجسد مفهوم الرفاهية كما يجب أن تكون.

PRESENTING 1/JBR

Rising elegantly against the Dubai skyline, this vibrant upscale tower stands as an iconic structure at the entrance of JBR. Offering 2 to 4 bedroom apartments and 5 bedroom penthouses 1/JBR is a blend of contemporary and timeless design along with exquisitely crafted interiors and spectacular views.

The residences at 1/JBR are chic and exclusive. Thoughtfully designed and meticulously planned to include every comfort imaginable, the residences are epitomes of what luxurious living should be.

A LOBBY THAT'S A CLASS APART

The lobby of 1/JBR offers all the indulgence anyone could possibly imagine with a fashionable and cutting-edge design. But the main highlight is the multistorey 49-foot high atrium with its glass façade and shaded canopy conveying the impression of the outdoors seamlessly extending indoors. The canopy is also designed to reveal an artistic shadow pattern in the lobby as the sun sweeps across the sky.

بهو متميز وفريد

يتمتع بهو 1/جي بي آر بتصميم فريد يضي شعوراً بالتميز والخصوصية لكل من يتواجد به. كما يمتاز بواجهة زجاجية تمتد لارتفاع 49 قدماً ما يسمح بنفاذ ضوء النهار إليه ليترك ظلالاً فنية جميلة طوال اليوم.



CREATED FOR HIGHER LIVING

Living at 1/JBR is a luxurious experience that caters to all senses. The interiors are as spectacular as the view that surrounds it with the residences overlooking the glistening waters of the Arabian Gulf.

Abounding with space and amenities, these residences have a unique glass façade designed to provide panoramic views of Palm Jumeirah and Dubai Eye, along with wide sun decks attached to every room. Each floor has three to four residences, followed by 5 bedroom penthouses at the top two floors, providing residents with exceptional private retreats.

صُمم ليوفر أرقى أساليب الحياة

استمتع بالحياة في 1/جى بي آر ودلل حواسك بتجربة رفاهية تلبى كافة تطلعاتك. تضيء الإطلالات على مياه الخليج وعين دبي ونخلة جميرا جاذبية على الوحدات السكنية من الداخل. فالجمال الخارجي يضاهيه جمال التصميم الداخلي.

إضافة إلى المساحة الرحبة والخدمات المتنوعة سيحظى المقيمون بمنظر خلّاب بفضل الواجهات الزجاجية التي تم تصميمها للاستمتاع بمشهد بانورامي بحري رائع على نخلة جميرا وعين دبي. إضافة إلى شرفات بمساحة كافية للاستمتاع بالشمس. يشمل كل طابق 3 أو 4 شقق فقط بالإضافة إلى شقتي بنتهاوسز 5 غرف في الطابقين الأخيرين، لخصوصية وراحة أكثر للسكان.



تميّز يتجسد في كافة التفاصيل



EXCLUSIVITY IN EVERY DETAIL

The contemporary 2, 3, and 4 bedroom apartments, and the 5 bedroom penthouses, are all an epitome of sophistication. Each posh residence offers living rooms with unmatched panoramas, luxurious designer fittings, spacious bedrooms with en-suite bathrooms, and wide sun decks.

تتمتع الوحدات السكنية المكونة من 2 و 3 و 4 غرف نوم ووحدات البنتهاوسز المكونة من 5 غرف نوم بخصوصية استثنائية، حيث تحظى صالة جلوس كل وحدة سكنية بإطلالات مميزة، تجهيزات فاخرة من أشهر الماركات، غرف نوم واسعة بحمامات خاصة ومساحات واسعة للتمتع بأشعة الشمس.





Note: Unless stated above, all accessories and interior finishes like wallpaper, chandeliers, furniture, electronics, curtains, hard & soft landscaping, pavements, features, swimming pool, etc. displayed in the brochure or within the show unit or between the plot boundary and the unit, are not part of the standard unit and exhibited for illustration purposes only.



With an eye for the future, 1/JBR's units are also planned to allow smart home technology and private balcony pools to ensure that residents can create their own customised home.

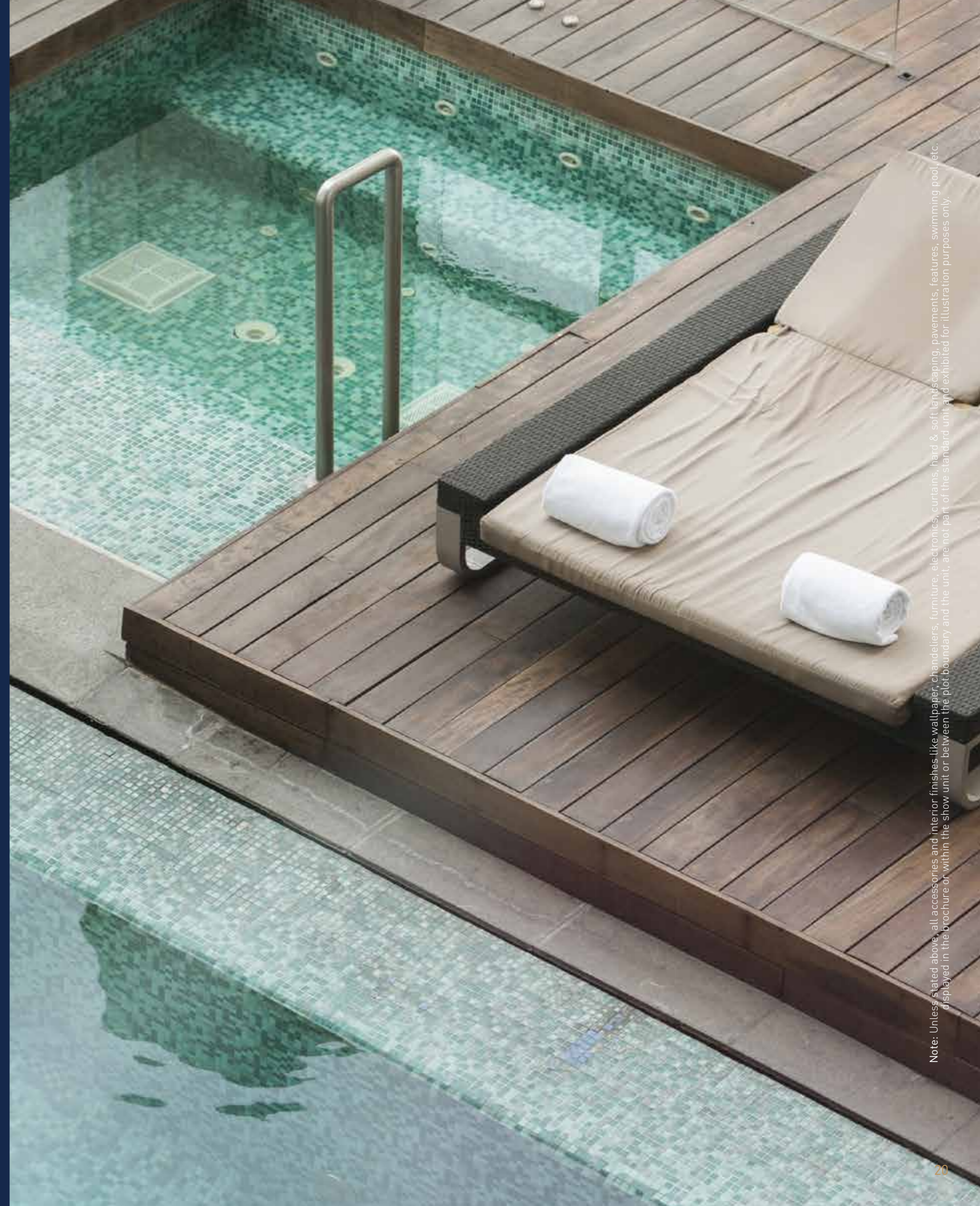
برؤية مستقبلية، تم تجهيز وحدات 1/جي بي آر بوسائل تكنولوجية حديثة تتيح لها التحول إلى منزل ذكي مع امكانية حمامات السباحة الخاصة على الشرفة لضمان أن يحظى كل مقيم بحرية تكوين منزله كيفما يشاء.

مرافق وخدمات استثنائية

ضمم 1/جى بي آر برؤية تقدم لكل مقيم أفضل سبل الراحة والرفاهية بشكل استثنائي وخاص، وذلك يتمثل في المرافق التي يتمتع بها البرج مثل: مسابح خاصة في الطابق الأرضي ومسابح خاصة في وحدات مختارة وصالة لياقة بدنية على أعلى مستوى مجهزة بأحدث الأجهزة الرياضية. تتنوع الخيارات في 1/جى بي آر ما بين الاسترخاء وممارسة الرياضة أو الاستمتاع بنزهة سيراً على الأقدام حتى الشاطئ الذي يوحد له مدخل خاص من البرج.

INCOMPARABLE FACILITIES

1/JBR was conceived to bring every convenience to the residents' doorstep. The pool at the ground level of the tower, and in select individual apartments, will offer residents the perfect balance of fitness and recreation that's undoubtedly at par with the world's best. Residents can enjoy a brisk workout at the gym or take a leisurely stroll on the beach to which they will have direct access.



Timeless
Design
At the heart of the most vibrant lifestyle.



Note: Unless stated above, all accessories and interior finishes like wallpaper, chandeliers, furniture, electronics, curtains, hard & soft landscaping, pavements, features, swimming pool, etc. displayed in the brochure or within the show unit or between the plot boundary and the unit, are not part of the standard unit and exhibited for illustration purposes only.

UNRIVALLED VIEWS

Everything about 1/JBR is par excellence. The exhilarating view, the flawless interiors and residences far away from the city's hustle and bustle. But the crowning jewel is the address itself – 1/JBR.

Set at the topmost levels of 1/JBR are the two penthouses. These sprawling abodes ensure privacy and come with extraordinary high ceiling living rooms that offer stunning views of Palm Jumeirah and Dubai Eye.

إطلالات خلابة

كل ما في 1/جبي بي أر يعني التميز، بداية من الإطلالة الاستثنائية مروراً باللمسات الداخلية الرائعة وصولاً إلى موقعه المتميز.

تتمتع الطوابق العالية في 1/جبي بي أر بوحدي البنتهاوسز ذات الخصوصية الفريدة. ترتفع أسقف غرف الجلوس في البنتهاوسز إلى مستويين، لتوفر إطلالات مميزة على نخلة جميرا وعين دبي.



Timeless - JASOON® - All the heart of the most vibrant lifestyle.



Note: Unless stated above, all accessories and interior finishes like wallpaper, chandeliers, furniture, electronics, curtains, hard & soft landscaping, pavements, features, swimming pool, etc. displayed in the brochure or within the show unit or between the plot boundary and the unit are not part of the standard unit and exhibited for illustrative purposes only.

مطاعم راقية

يوفر 1/جي بي آر تراسات ومساحات مفتوحة تتيح للمقيمين وزوارهم فرصة فريدة للحصول على بعض الوقت من الراحة وسط أجواء فاخرة أو الاستمتاع بوجبة طعام شهية في واحدة من المطاعم المتميزة.

كما يعد 1/جي بي آر ملاذاً خاصاً يربطه طريق مباشر بشارع الممشى الحيوي في الـ JBR الذي يوفر خيارات عديدة للتسوق والمطاعم التي تقدم أطباقاً عالمية، والمقاهي الداخلية أو تلك المفتوحة في الهواء الطلق.

EXQUISITE RETAIL

1/JBR features expansive well-appointed terraces where residents and their guests will be able to relax in luxuriant surroundings, or indulge in fine-dining experiences. This exclusive venue will provide a private haven with easy access to JBR's vibrant pedestrian life, offering an endless choice of shopping and international cuisine in its restaurants, boutique cafés, or open-air lounges.

KEY FEATURES






- Luxury high-end private residential spaces
- Lush landscapes
- Sustainable design
- Iconic high-rise, 43 floors
- 2, 3, and 4 bedroom apartments, and 5 bedroom penthouses
- Apartment sizes range from 1659 sq. ft. to 3248 sq. ft.
- Penthouse sizes range from 6715 sq. ft. to 6775 sq. ft.
- 11 ft. high ceiling in the living/dining room
- All apartments have spacious balconies and generous sea views
- 2 parking spaces are allocated to each apartment
- Each apartment boasts an A-grade, high-end finish
- Semi-private lift lobbies for all apartments until the 30th floor
- Exclusive private lobbies for apartments starting from the 31st floor
- Spotless views of Dubai Eye and Palm Jumeirah from each apartment
- Iconic design endorsed by unique façade lighting from all sides
- A grand 5-star resident's drop-off and VIP parking
- Spacious and modern lobby with 23 ft. high ceilings
- Private lift lobby for each penthouse at parking level
- Gym facilities with panoramic sea views
- Direct beach access

المزايا الرئيسية



- وحدات سكنية خاصة فاخرة
- مناظر وتصاميم رائعة
- تصميم مستدام
- برج أيقوني مكون من 43 طابقاً
- وحدات سكنية 2 و 3 و 4 غرف نوم وبنتهاوسز 5 غرف + شقق طابقين 3 غرف
- مساحات الوحدات تتراوح بين 1659 إلى 3248 قدم مربع
- مساحات البنتهاوسز تتراوح بين 6715 إلى 6775 قدم مربع
- ارتفاع السقف في غرفة المعيشة والطعام 11 قدم
- تتمتع كافة الوحدات بشرف واسعة وإطلالات بحرية خلابة
- 2 موقف سيارة لكل وحدة سكنية
- لمسات نهائية على أعلى مستوى لكل وحدة سكنية
- مصاعد شبه خاصة للوحدات في الطوابق من 1 إلى 30
- مصاعد خاصة من البهو من الطابق الـ 31
- إطلالة على عين دبي ونخلة جميرا من كل الوحدات السكنية
- تصميم مميز بواجهة مضاعفة من كافة الجوانب
- مدخل إنزال وتحميل الركاب يضاها فنادق الخمس نجوم
- بهو واسع ورحب وسقف بارترافع 23 قدم مربع
- مصاعد خاصة من الموقف لوحدتي البنتهاوسز
- صالة لياقة بدنية بإطلالة بانورامية على البحر
- مدخل مباشر للبحر

FLOOR UNIT TYPES

Upper part
(32-43)






| | |
|---|--------------------------|
|  | Penthouses |
|  | 4 Bedroom Corner |
|  | 3 Bedroom Corner Balcony |
|  | 3 Bedroom Corner Void |
|  | 3 Bedroom Middle |

Lower part
(1-30)





| | |
|---|--------------------------|
|  | 3 Bedroom Corner |
|  | 2 Bedroom Corner Balcony |
|  | 2 Bedroom Corner Void |
|  | 2 Bedroom Middle |

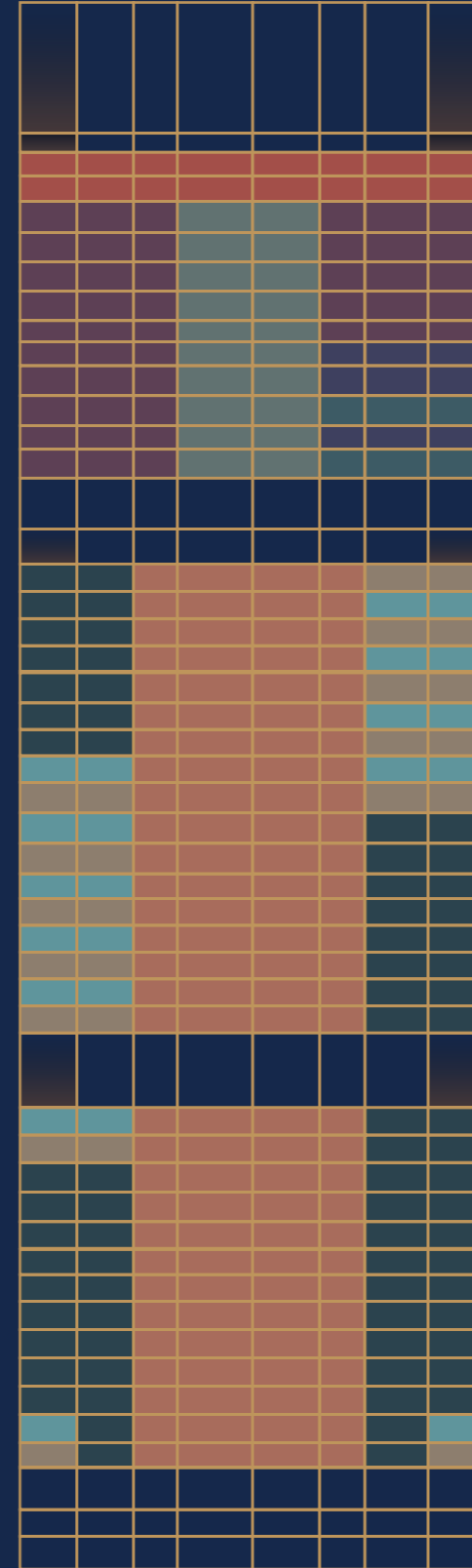
أنواع الوحدات السكنية

الجزء العلوي
(43-32)

| | |
|---|-------------------------------|
|  | بنتهاوسز |
|  | 4 غرف نوم على الأركان |
|  | 3 غرف نوم على الأركان مع شرفة |
|  | 3 غرف نوم ركنية دون شرفة |
|  | 3 غرف نوم وسط |

الجزء السفلي
(30-1)

| | |
|---|--------------------------------|
|  | 3 غرف نوم على الأركان |
|  | 2 غرفة نوم على الأركان مع شرفة |
|  | 2 غرفة نوم ركنية دون شرفة |
|  | 2 غرفة نوم وسط |



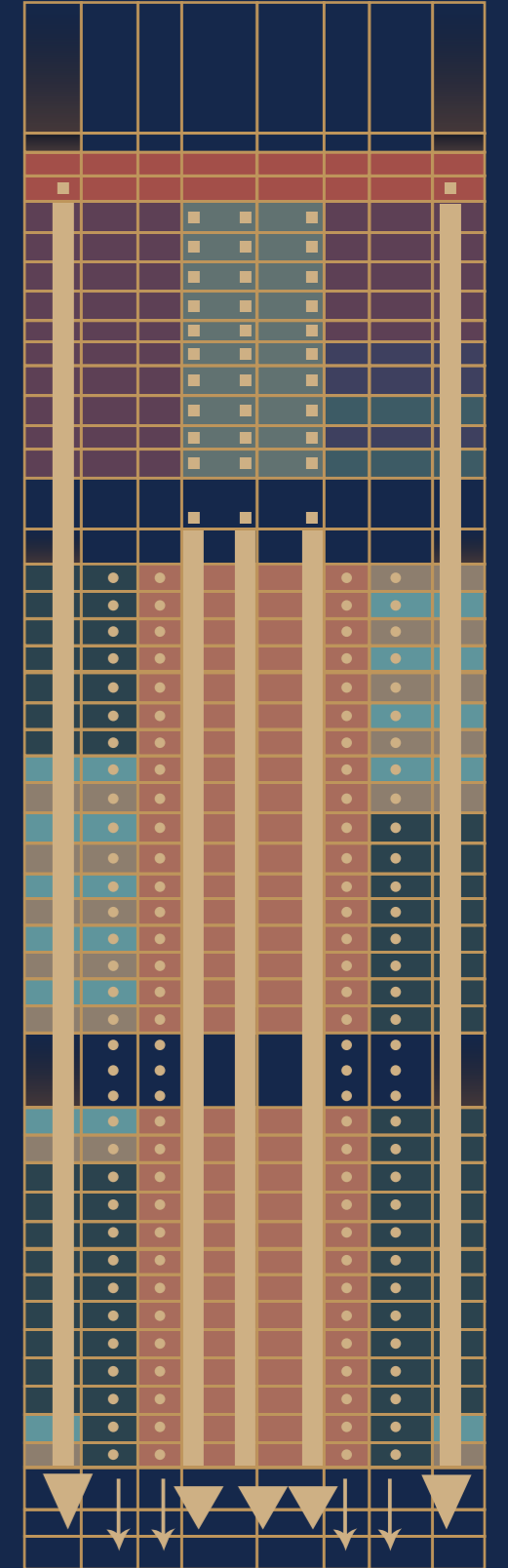
PRIVATE ELEVATOR ACCESS

مداخل المصاعد الخاصة

■ مدخل مباشر لطوابق مختارة

● مصاعد مشتركة لطوابق مختارة

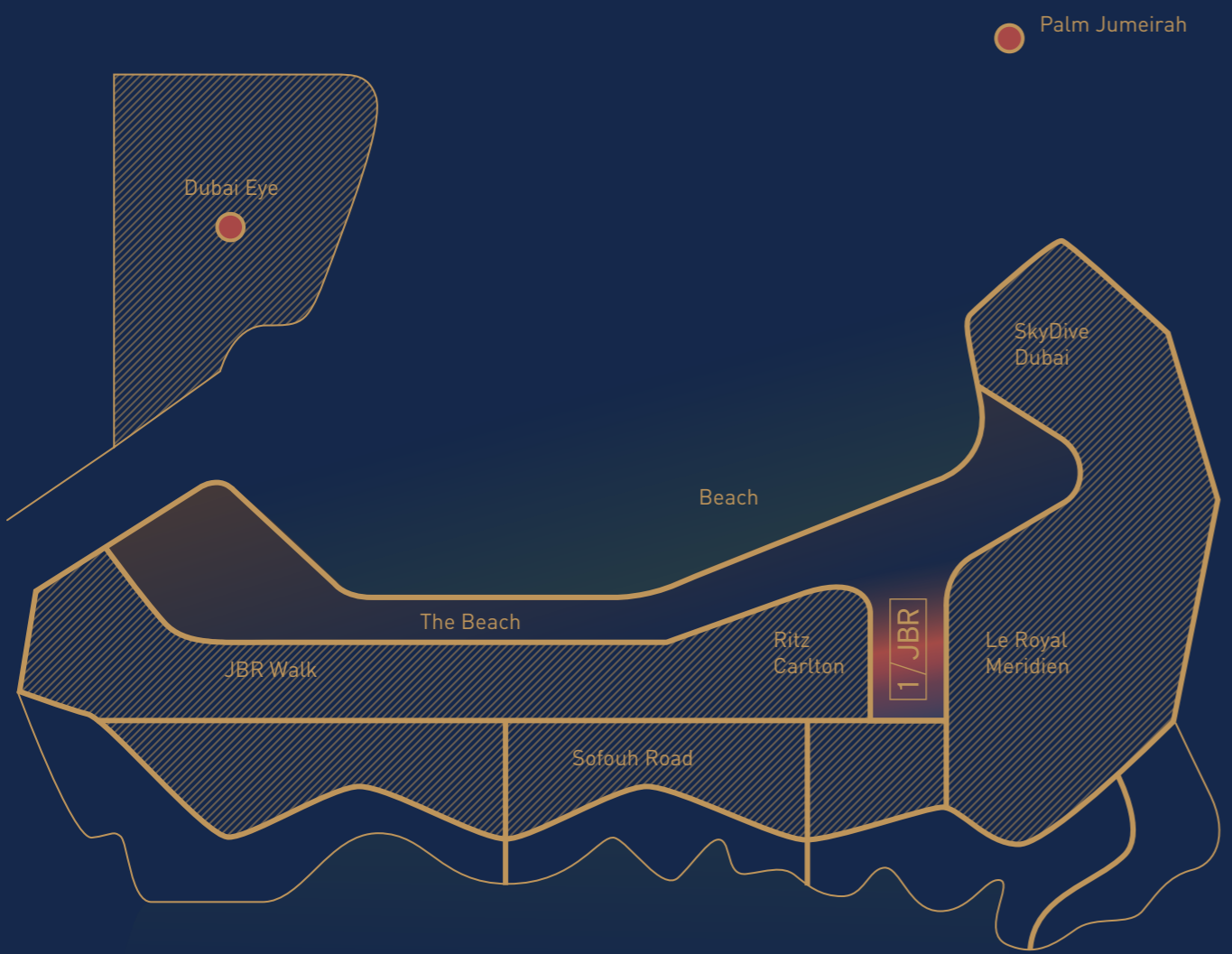
- Direct access to designated/ respective floors
- Shared elevators on designated/ respective floors



LOCATION MAP

خريطة الوصول

Timeless - Distinct - At the heart of the most vibrant lifestyle.



FLOOR PLANS

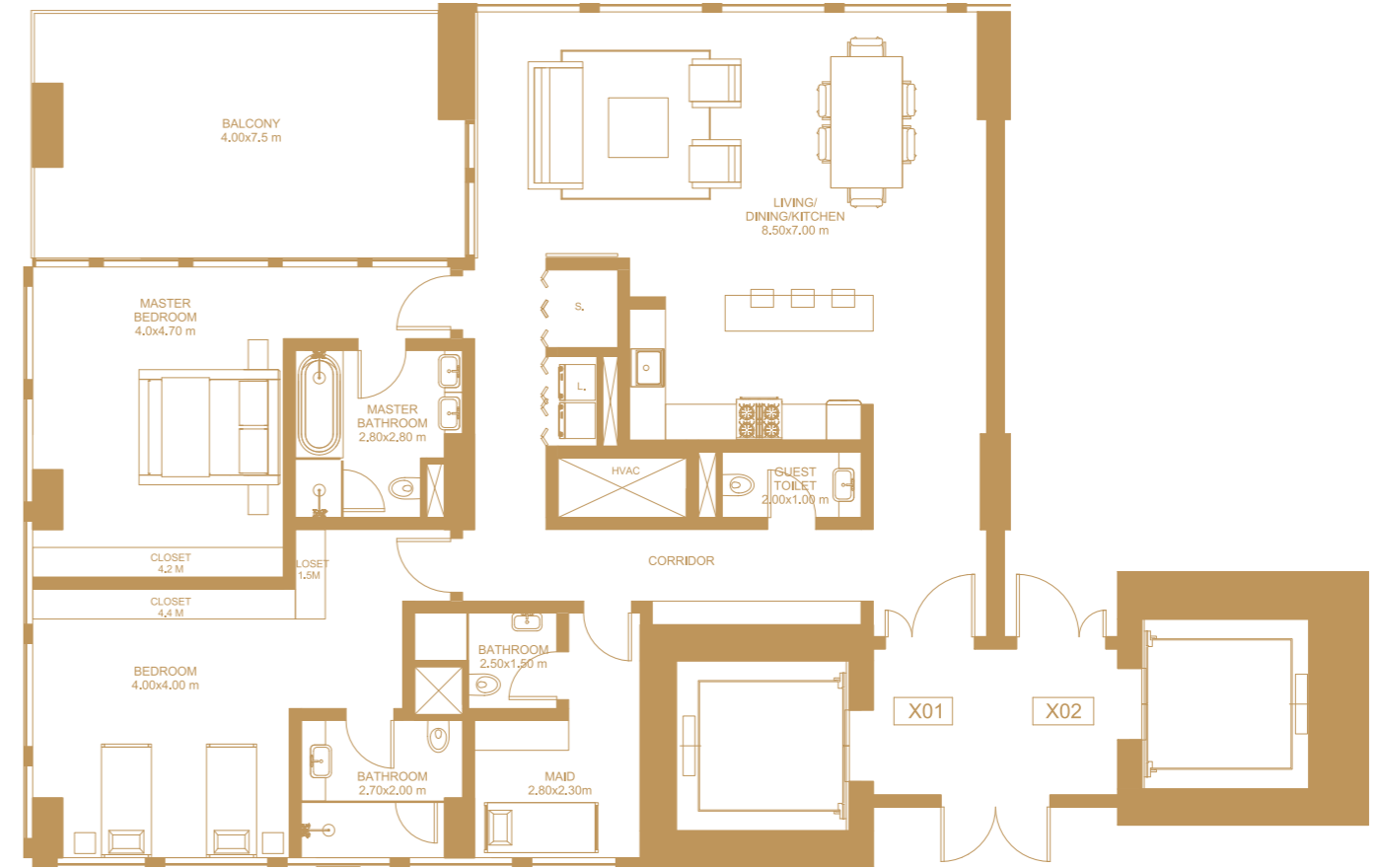
All 1/JBR units have the below standard features:

- Sea views from all rooms.
- View of Dubai Eye and Palm Jumeirah from the living/dining room and master bedroom.
- Semi-private lift.
- 11.4 ft. high ceiling in the living/dining room.
- En-suite bathrooms for all bedrooms.
- 5-piece master bath.
- Spacious balcony overlooking the sea.

المخطط التوضيحي

تتمتع كافة وحدات 1/جي بي آر بالمزايا التالية:

- إطلالة على البحر من كل الغرف.
- إطلالة على دبي ونخلة جميرا من غرفة المعيشة والطعام وغرفة النوم الرئيسية.
- مصعد شبه خاص.
- ارتفاع السقف 11.4 قدم في غرفة المعيشة والطعام.
- حمامات خاصة لكل غرف النوم.
- حمامات مكونة من 5 قطع.
- شرفة واسعة بإطلالة على البحر.



2 bedroom corner + maid's room

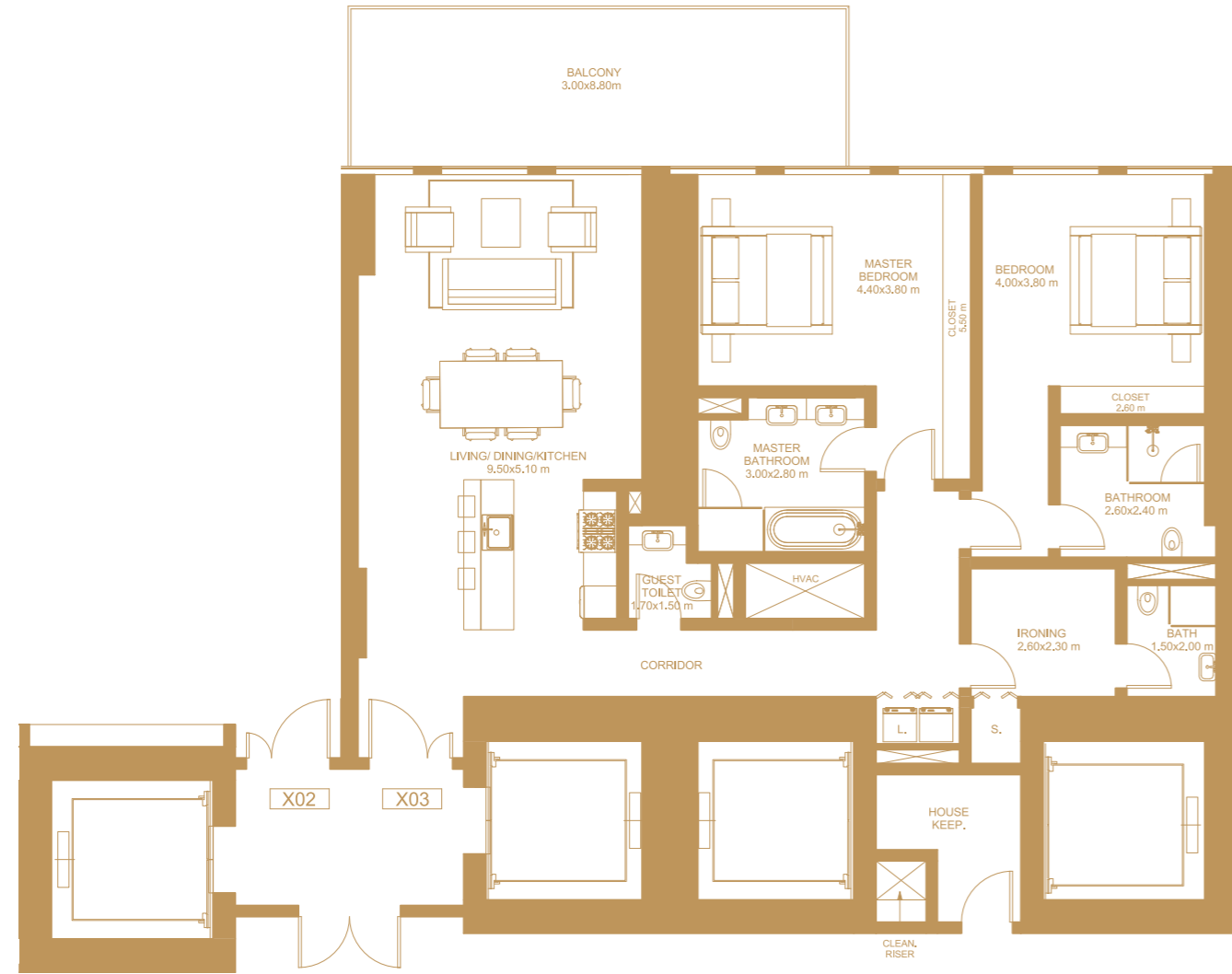
Floors 1 to 30
Interior Area: 1894 sq. ft.
Balcony area: 344 sq. ft.

Shaded balcony allowing possibility of plunge pool or Jacuzzi

2 غرفة ركنية + غرفة خادمة

الطوابق: من 1 إلى 30
المساحة: 1894 قدم مربع
مساحة الشرفة: 344 قدم مربع

شرفة واسعة بإطلالة على البحر
تراس مظلل يتسع لجاكوزي
ومسبح مطاطي



2 bedroom middle + laundry/ironing

Floors: 1 to 30
Area: 1657 sq. ft.
Balcony area: 290 sq. ft.

2 غرفة وسط + غرفة للغسيل والكي

الطوابق: من 1 إلى 30
المساحة: 1657 قدم مربع
مساحة الشرفة: 290 قدم مربع

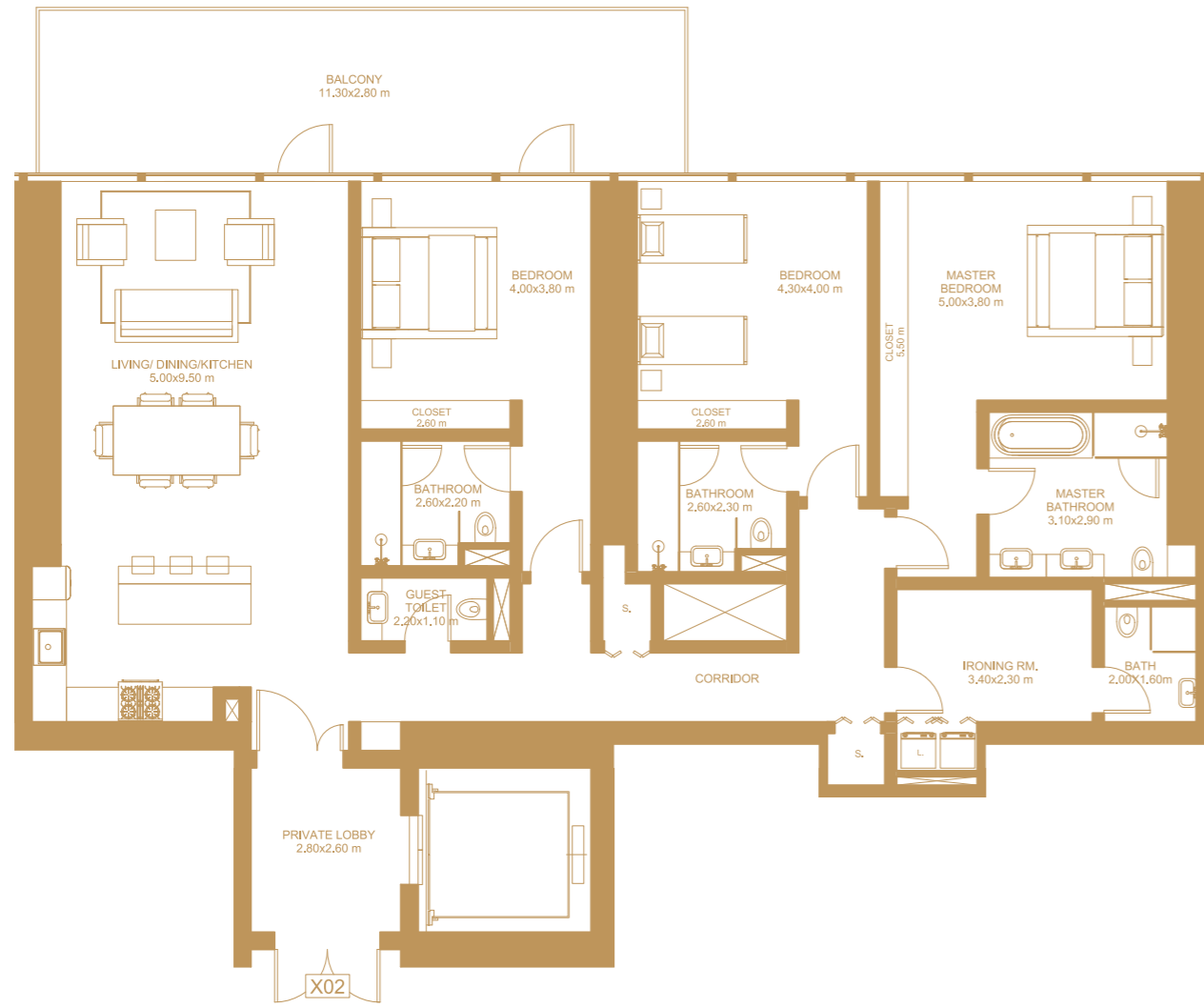


3 bedroom corner + maid's room

Floors: 1 to 30
Interior area: 2249 sq. ft.
Balcony area: 376 sq. ft.

3 غرف ركنية + غرفة خادمة

الطوابق: من 1 إلى 30
المساحة: 2249 قدم مربع
مساحة الشرفة: 376 قدم مربع

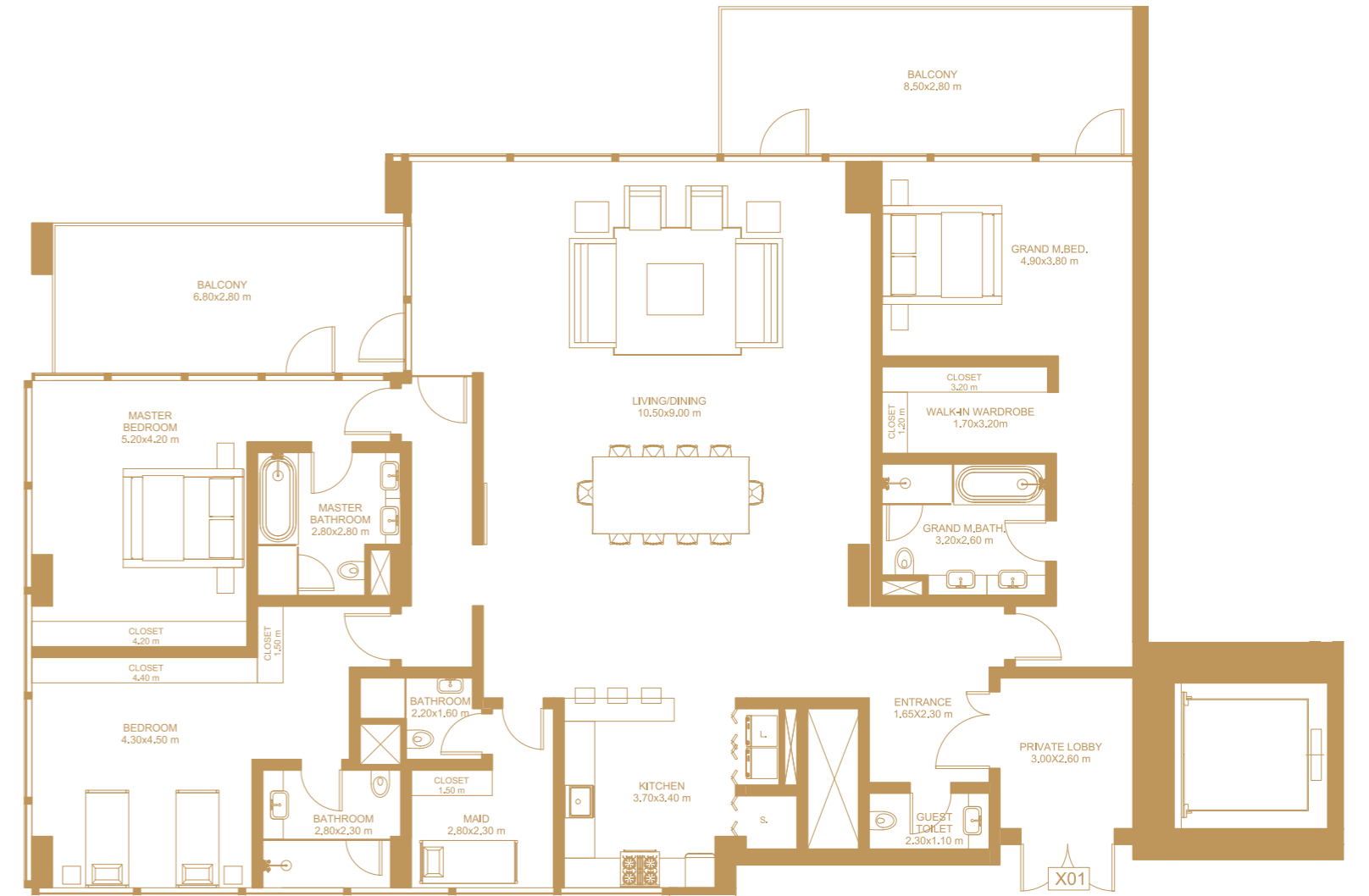


3 bedroom + laundry/ironing

Middle floors: 32 to 41
Interior area: 2239 sq. ft.
Balcony: 355 sq. ft.

3 غرف + غرفة للغسيل والكي

الطوابق: من 32 إلى 41
المساحة: 2239 قدم مربع
مساحة الشرفة: 355 قدم مربع



3 bedroom corner + maid's room

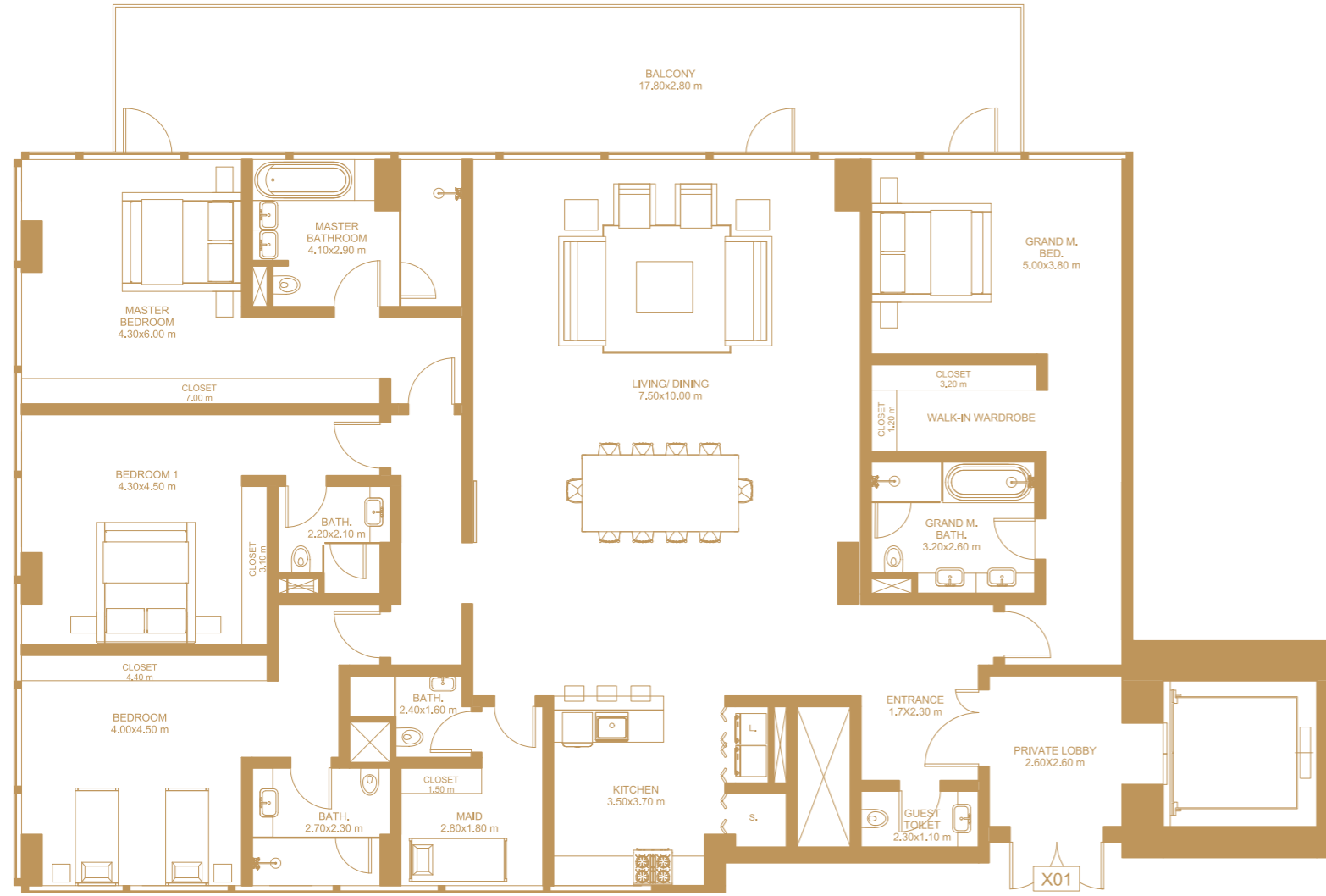
Balcony floors: 32 to 41
Interior area: 2928 sq. ft.
Balcony area: 527 sq. ft.

Private lift lobby
Separate guest/master bedroom
with en suite 5-piece bath

3 غرف ركنية + غرفة خادمة

الطوابق: من 32 إلى 41
المساحة: 2928 قدم مربع
مساحة الشرفة: 527 قدم مربع

مصعد شبه خاص
حمامات خاصة لكل الغرف
حمامات مكونة من 5 قطع



4 bedroom corner + maid's room

Floors: 32 to 41
Interior area: 3272 sq. ft.
Balcony area: 560 sq. ft.

Private lift lobby

Separate guest/master bedroom
with en suite 5-piece bath

4 غرف ركنية + غرفة خادمة

الطوابق: من 32 إلى 41
المساحة: 3272 قدم مربع
مساحة الشرفة: 560 قدم مربع

مصعد شبه خاص

حمامات خاصة لكل الغرف حمامات مكونة
من 5 قطع



24/7 Sales Contact No.
+971 4 248 3445
More Details are Available in
www.dubai1jbr.com